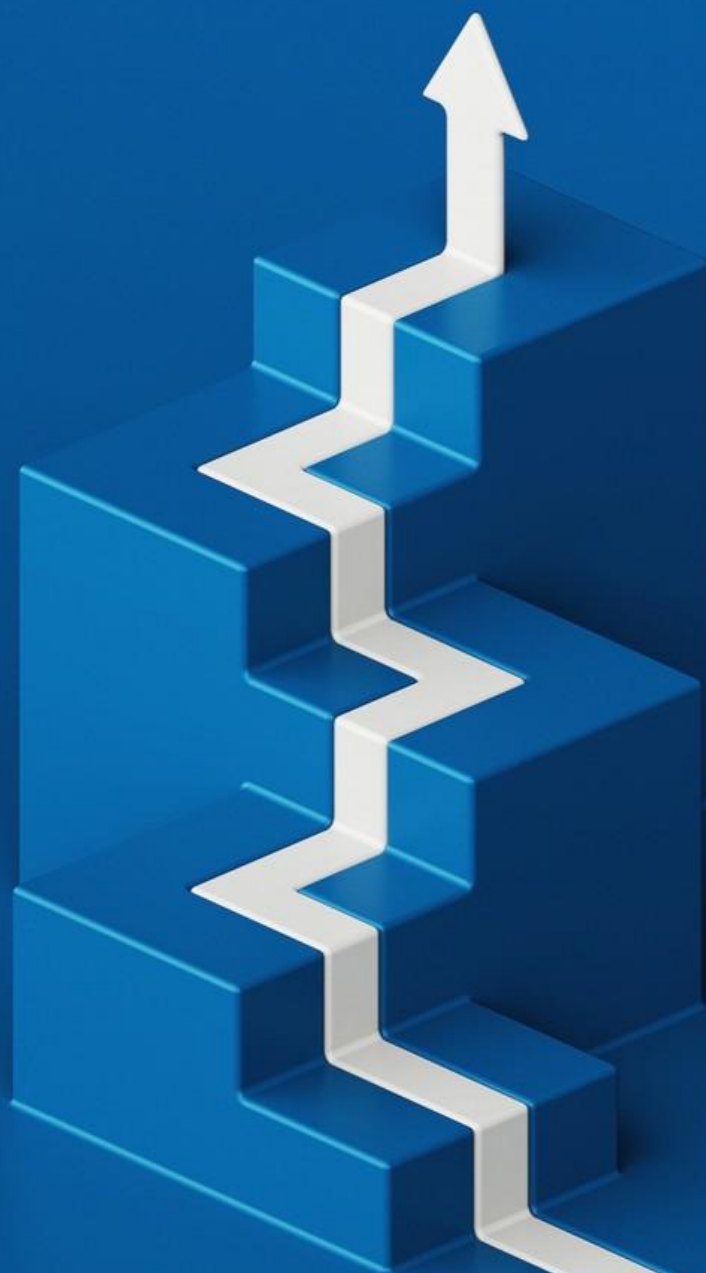


ETC

EXPORT, TRADING
& COOPERATION

CARTE D'IDENTITÉ



CARTE D'IDENTITÉ 2025

NOM DE L'ENTREPRISE & MARQUE COMMERCIALE



ETC Invest S.p.A.

Marque déposée :

ETC Export Trading Cooperation

EUIPO: 015860034

OAPI: 1737686

INFORMATIONS SUR L'ENTREPRISE



Capital Social

Capital Autorisé : 500.000.000 €

Capital Libéré : 11.842.000 €



Siège Social

Via Galileo Galilei 2A, 31057 Silea, Treviso, Italy



Filiales et bureaux

Siège social : Treviso, Italy

Bureau Régional Afrique (BRA) : Cotonou, Bénin

Bureau Marketing : Le Mans, France

ETC Surety SA à C.V : Douala, Cameroon



Mentions légales

Numéro de TVA : IT04821260264

REA (Registre de la Chambre de Commerce) : TV-400769

Code LEI : 8156002BEE58A8C9E527

BIC SWIFT : ETCGIT2TXXX



Code NACE (Activité commerciale)

70.22.09 - Gestion technico-financière des échanges et des investissements internationaux

64.99 - Autres activités de services financiers (hors assurance et caisses de retraite)

Entité financière spécialisée dans le soutien aux échanges et aux projets d'investissement sur les marchés d'Afrique subsaharienne



Services de Base

Fournisseur d'instruments de protection crédit
Trade Finance
Externalisation des services financiers
Conseil et Assistance Technique



Type d'Entité

Institution Financière Non Bancaire (IFNB)



Réglementation et Conformité

Réglémentée en vertu de l'Article 201, g, i du
Règlement (EU) No 575/2013 (CRR)



Notation de crédit et solidité financière

Notation Publique (Marché UE)

Agence de Notation : Modefinance (OEEC -
Réglementée par l'ESMA)
Notation à Long Terme Zone Euro : A3
Niveau de Qualité de Crédit (CQS) : 2
Notations équivalentes :
• Moody's : A-
• S&P Global Rating : A-
• Fitch : A-

Marché de l'Afrique de l'Ouest (AMF UMOA)

Agence de notation : BLOOMFIELD (Agence de
notation panafricaine)
Notations de la zone FCFA :
• Long Terme : AA
• Court Terme : A1



Ratios prudentiels (En 2024)

CET1 : 320,93%
Ratio de levier (Bâle III) : 31,67%
Ratio de liquidités : 548,36%
Net Stable Funding Ratio: 393,68%



Historique (Jusqu'en 2024)

Projets structurés : 6,132 milliards d'euros
Prêts mobilisés : 3,153 milliards d'euros
Garanties octroyées : 2,102 milliards d'euros
Garanties émises : 484,217 millions d'euros



Structure de l'actionariat

70,4% - Monte dei Paschi Fiduciaria S.p.A.
(Groupe MPS)
4,0% - BGFIBank Europe SA
(Groupe BGFIBank)
25,6% - Investisseurs privés



Gouvernance d'entreprise & Gestion

Gouvernance

Conseil d'administration : n° 3 AE + n° 4 AI
Comité de contrôle : n° 2 AI
Commissaires aux comptes : n°3 Auditeur E.
Organe de surveillance : n°2 Auditeurs I.

Structure Exécutive

Présidence
Secrétariat Général
Comité des Risques
Comité de Direction
Back Office : (Administration et finance,
Informatique, RH & RSE)
Middle Office : (Conformité, Risques,
Engagements)
Front Office : (Portfolio, CRM, Marketing)



Effectifs

Administrateurs : n° 7
Auditeurs : n° 6
Employés : n° 25
Freelances : n° 73



Associations et adhésions à des organisations sectorielles

GNGI - Réseau mondial des institutions de
garantie
CONFAPI - Confédération italienne des
petites et moyennes entreprises privées
SWIFT - Société pour la communication
financière interbancaire mondiale
UNGC - Pacte mondial des Nations Unies



Accords IFD Multilatérale

AFREXIMBANK, FAGACE, FSA, BDEAC



ETC - EXPORT TRADING COOPERATION

info@etcgroup.com

www.etcgroup.it

Italie | France | Bénin | Cameroun

Suivez-nous sur: [LINKEDIN](#) | [YOUTUBE](#)